

郡山福祉会 うねめ通信

法人理念 「奉仕と平等な人間愛」

基本方針

「個人の尊厳を守り、生きがいある暮らしを支え、
地域共生をめざします。」

発行者／社会福祉法人 郡山福祉会

責任者／総務部長 豊田英人

住 所／郡山市片平町字妙見館1番地2

TEL 024-961-8633／FAX 024-961-7899



おかげさまで開所10周年 うねめの里はるひめ



施設らしくない家のような暮らしができるように、職員の経験や意見を反映させ、念願のユニット型施設として平成27年4月1日に開所して、満10年となりました。開所日は地元の岩代國郡山うねめ太鼓保存会小若組様の力強く、迫力ある演奏でオープニングを飾っていただきました。太鼓の響きは身体中の細胞に元気が届くようでした。今年の秋まつりには、10周年を記念して演奏を依頼しておりますので、今から楽しみです。

地域交流室ではプロや学生を問わず、ピアノや合唱、楽器の生演奏を楽しんだり、介護教室等を開催して地域の方々と交流したり、お琴の講師を招いて職員のクラブ活動を行ったりしてきました。今後も、運営推進会議で地域の方々の声に耳を傾け、感染症対策を継続しつつ、地域に開かれた施設運営に努めてまいりたいと存じます。

入居者の方々の笑顔ある暮らしのために、職員一同チームケアで取り組んでまいります。今後ともご指導ご鞭撻のほどよろしくお願いいたします。

社会福祉法人郡山福祉会 理事長

地域密着型特別養護老人ホームうねめの里はるひめ 統括施設長 矢部真裕美



■軽費老人ホーム(A型)采女の里やすらぎ

■特別養護老人ホームうねめの里

■うねめの里デイサービスえみふる

■居宅介護支援事業所うねめの里介護保険センター

■地域密着型特別養護老人ホームうねめの里はるひめ

TEL: 024-961-2399/FAX: 024-961-2397

TEL: 024-961-8633/FAX: 024-961-7899

TEL: 024-962-7820/FAX: 024-962-7821

TEL: 024-961-2795/FAX: 024-962-7821

TEL: 024-953-3285/FAX: 024-953-3286

特別養護老人ホームうねめの里

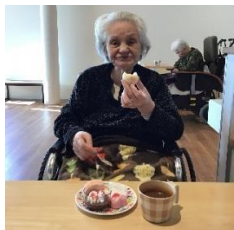
節分

2月2日の節分に、ユニットごとに豆まきを行いました。無病息災を願ってみんなで豆を投げ、悪い鬼を退治しました。



デザートバイキング

バレンタインをイメージしたハートのお菓子やチョコレートデザートを用意しました。



ひな祭り



100歳賀寿

瑠璃ユニットの入居者様が100歳を迎えられました。この日を迎えられました事に敬意を表し、心よりお祝い申し上げます。賀寿式典では、郡山市よりお祝いの賞状と記念品、家族様、担当職員からプレゼントを贈呈しました。



不在者投票

4月17日に郡山市長選挙の不在者投票を行いました。



お花見

見ごろを迎えた満開の桜を楽しみました。



地域密着型特別養護老人ホームうねめの里はるひめ

コンサート開催

1月21日

トランペット奏者
佐藤 秀徳様
打楽器奏者
相川 瞳様

演奏曲

- ・うねめの里賛歌
- ・そらのかけら、はなのかけら、いきるかけら
- ・愛燦燦 他



3月7日

ピアノ奏者
古河 歌織 様

演奏曲

- ・子犬のワルツ
- ・ラジオ体操第一
- ・花は咲く 他



はるひめ交流室にてコンサートが行われました。



節分



今年の節分は2月2日でした。恒例の赤鬼と青鬼が今年もユニットで大暴れました。『鬼は外、福は内』と勢いよく豆をぶつけ、笑い声が響いていました。



ひなまつり



地域交流室にお雛様を飾り、3月3日はちらし寿司を召し上がりました。



デザートバイキング



バレンタインデーにデザートバイキングを行いました。チョコレートやハートのお菓子など、好きなものを選んでいただきました。

はるひめ開所



さくらやチューリップが見頃になる4月、はるひめが開所10年になりました。

不在者投票



郡山市長選挙

軽費老人ホーム采女の里やすらぎ

花見ドライブ

4月8日



東部花木団地にドライブに出掛けました。河津桜やモクレンなどの花々がとても綺麗で入居者様は楽しく散策されていました。

花見

4月14日



喜久田町にある藤田川の桜を見に行きました。橋を中心に川の兩岸に五百本の桜並木が続く、有名な桜の名所です。天気も良く、桜も満開でとても綺麗でした。入居者様も楽しく散策されていました。

花見食事会

4月17日



昼食を兼ねて「お花見食事会」を行いました。桜の名所の映像を見ながら、お花見弁当やおだんごを楽しんでいただきました。

入居者懇談会

4月14日



入居者懇談会を行い、施設生活のルールの確認や入居者様からの要望など、意見交換を行いました。

茶話会

2月13日



バレンタインをテーマに食堂内を飾り付け、チョコマドレーヌやコーヒー、紅茶など楽しんでいただきました。

うねめの里デイサービスえみふる

4月12, 15, 17日

お花見ドライブ



今年は寒い日が多く、桜の開花が平年より遅かったのですが、満開の桜を見るドライブに出かけることが出来ました。初日は荒池公園方面をぐるっと一周し、2日目、3日目は三穂田方面へ行き、千本桜を見てきました。おやつには花見らしくお団子も召し上がり、皆様も満開の桜にいい気分転換になったと話されていました。



節分



2月3日

今年も皆様と一緒に大きな声で鬼は外！福は内！と豆まきを行いました。豆まきを行った後は、鬼さんと仲良く記念撮影！皆様無病息災で過ごせますように・・・

ひな祭り 3月3日



ひな祭りには女性の利用者様には着物を羽織っていただき、男性の利用者様には烏帽子を付けていただいております。皆様お顔を素敵でした。

えみふる教室



1月「西田敏行さんの生涯について」、2月「猫について」のえみふる教室を開催しました。皆様興味津々に話を聞いていました。

飾り作り



2月14, 24, 25, 26日



えみふるでは毎月飾り作りを行い翌月の壁画とホール内に展示する作品を作っています。集中し楽しく制作されております。

お楽しみおやつ



2月に行ったお楽しみおやつはバイキング形式で、皆様にお好きなデザートを選んで召し上がっていただきました。杏仁豆腐やチョコバナナ、ガトーショコラ等から選んで頂きました。中でもひんやり冷たいシューアイスが人気でした。

御 礼

★ご寄附・寄贈

- ・大原和子様(車イス)
- ・笹島俊一様(サイドテーブル)
- ・佐藤美津子様(車イス等)
- ・佐藤義徳様(家具)
- ・宗像正寛様(加湿器等)

★ボランティア・ご協力

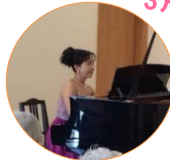
- ・古河歌織様(ピアノコンサート)

皆様からの温かいご善意ご厚意に感謝申し上げます。



ピアノコンサート

3月7日



郡山福祉会と大変ご縁があるピアニスト 古河歌織様がピアノコンサートを開催してくださいました。

「うねめの里讃歌」「春よ来い」「花は咲く」などお馴染みの曲を選曲し演奏してくださいました。はるひめの地域交流室に美しいピアノのメロディーが響き渡り、私たちの心を和ませてくださいました。素敵な演奏をありがとうございました。

令和6年度チューターからの卒業式

3月31日



ビデオメッセージ上映

令和6年度新入職員5人が晴れてチューターから卒業することとなり、一人ひとりに先輩職員からビデオメッセージが贈られました。1年間の思い出に感極まって涙あり、笑いありの心温まるひと時でした。

令和7年度入職式

4月1日

令和7年度は、笑顔が素敵な3人が入職しました。緊張の中にもそれぞれの強い意志の感じられる入職式となりました。



令和7年度チューター任命式

4月1日

入職式の午後には、介護新入職員と二人三脚で1年間入居者の暮らしに関わらせていただく「チューター」を発表し、任命書が交付されました。



令和7年度新入職員紹介



やすらぎ
事務員
鈴木 英雄



うねめの里
介護職員
橋本 怜音那



はるひめ
介護職員
橋本 浩樹



よろしく
お願いします

やさしく よりそう

ご案内

YYカフェ



第7回 7月26日

～高齢者の栄養～
～介護サービスの最新情報～



時 間: 14:00～15:00

会 場: 特別養護老人ホームうねめの里地域交流室

参加費: 200円(参加当日にご準備をお願いします)

高齢者の栄養について

講師: 株式会社明治: 栄養士 岩本清子様
見本品も準備しています

介護サービスの最新情報について

うねめの里介護保険センター所長
主任介護支援専門員 山川綾子

高齢者の栄養
摂取についての
情報が欲しい

いざと言う時、
誰に相談したら
良いのかな?

栄養補助食品
はどういうものが
あるか知りたい



介護サービス
の種類を
知りたい



令和7年YYカフェ 開催予定

第8回 11月15日(土)

第9回 3月21日(土)

お問合せ・参加申込先

☎ 024-961-8633 (うねめの里 豊田)

右のLINE公式アカウントでの
お申し込みもできます>>>>



うねめの里YY通信

編集後記

色とりどりの花が一斉に咲き誇る季節になりました。施設の周りも八重桜や芝桜、チューリップと様々な花が咲いてとても綺麗です。穏やかな春をゆっくり楽しみたいと思います。(滝浦)